

Differentialdiagnosen

PMS

Schilddrüse

Blutungsstörungen

Wechseljahre neu denken

07.03.2025

Panoramasaal LKHF

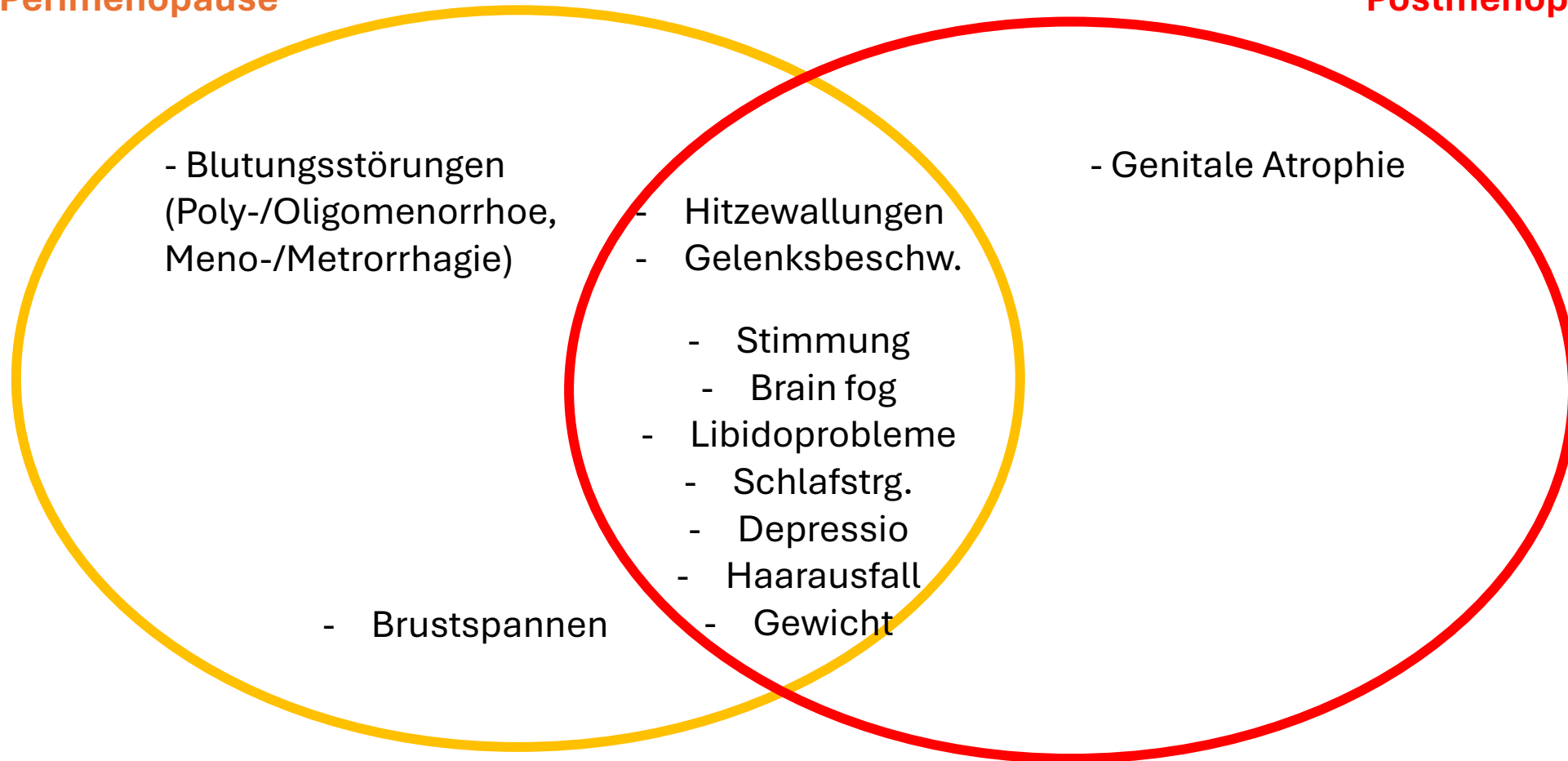
Dr. Mathias Zech, PhD

Happy Birthday!!!!



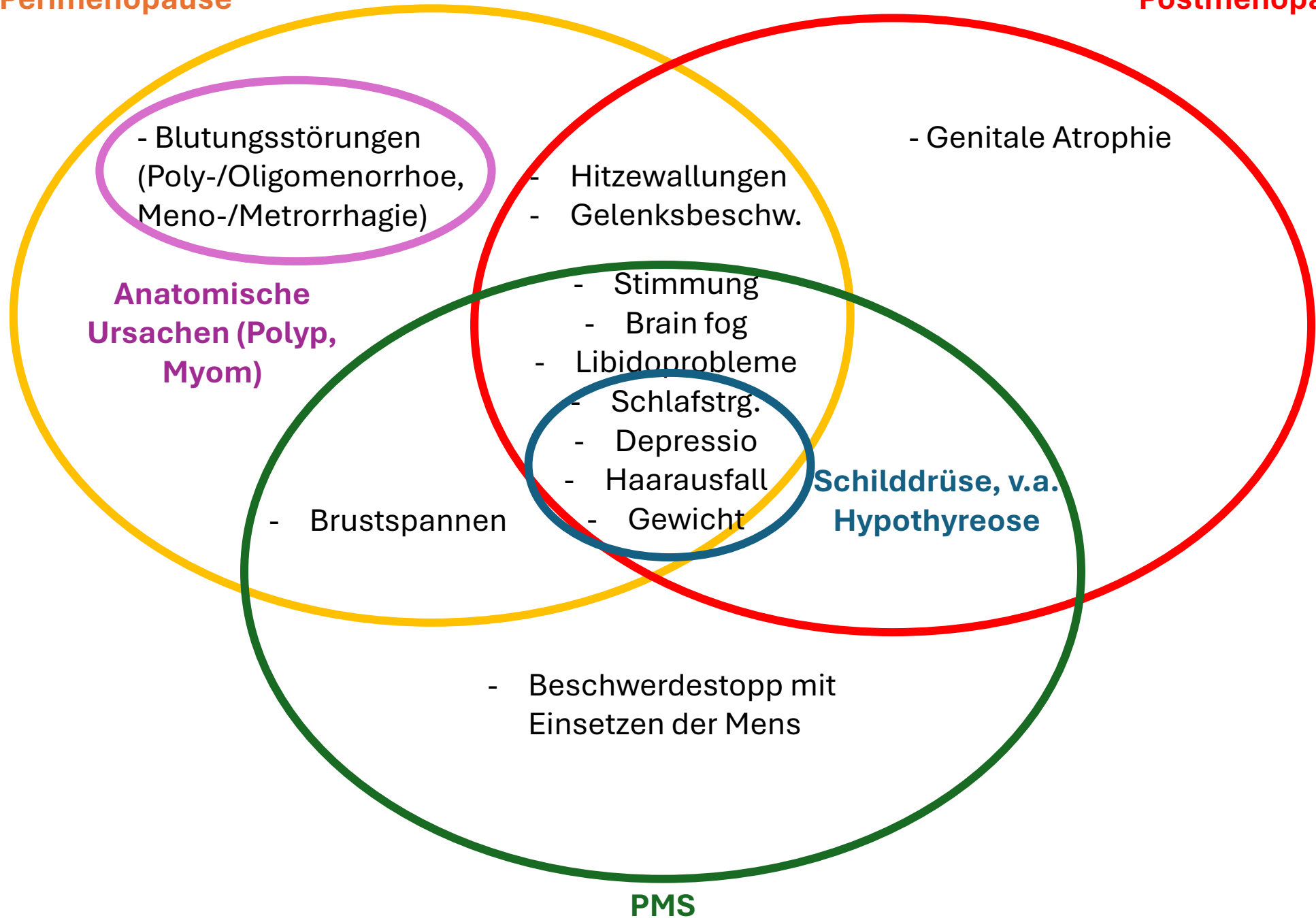
Perimenopause

Postmenopause



Perimenopause

Postmenopause



Was ist PMS eigentlich?

körperliche Symptome

- geblähtes Abdomen
- Mastodynie
- Kopfschmerzen
- Fatigue
- Hitzewallungen
- Schwindel

psychische Symptome

- Depressivität
- Stimmungsschwankungen
- Inappetenz
- Ängstlichkeit
- Irritabilität
- Rückweisungssensitivität
- Anspannung
- Wutausbrüche

Was ist PMS eigentlich?

- Beschwerdekomples vorwiegend in der 2. Zyklushälfte bis zum Einsetzen der Blutung
- Bis zu **20-50 %** betroffen (inkl. **leichte Formen**)
- Prävalenz **schwerere Formen: 3-8 %**
- **Schwerste Form : PMDD** – premenstrual depressive disorder → ÜW an Psychiater!!

- Genaue Ursache unbekannt → erhöhte Sensibilität gegenüber Hormonschwankungen
- Paradoxe Wirkung von Allopregnanolone (Abbauprodukt von Progesteron) auf GABA-Rezeptoren als mögl. pathophysiolog. Korrelat

Ätiologie primäres PMS

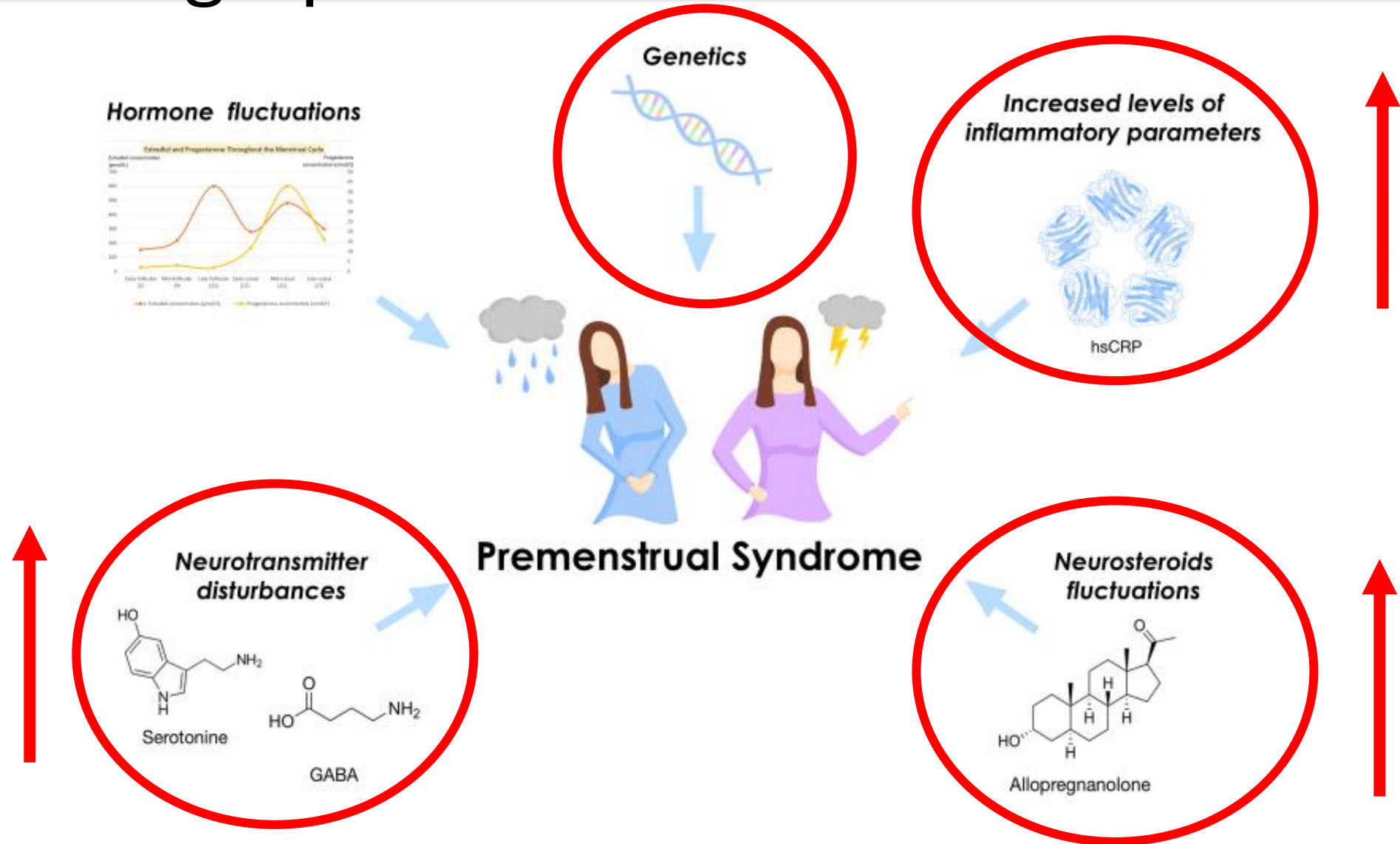


FIGURE 3

Selected factors influencing the development of PMS.

Ätiologie sekundäres PMS

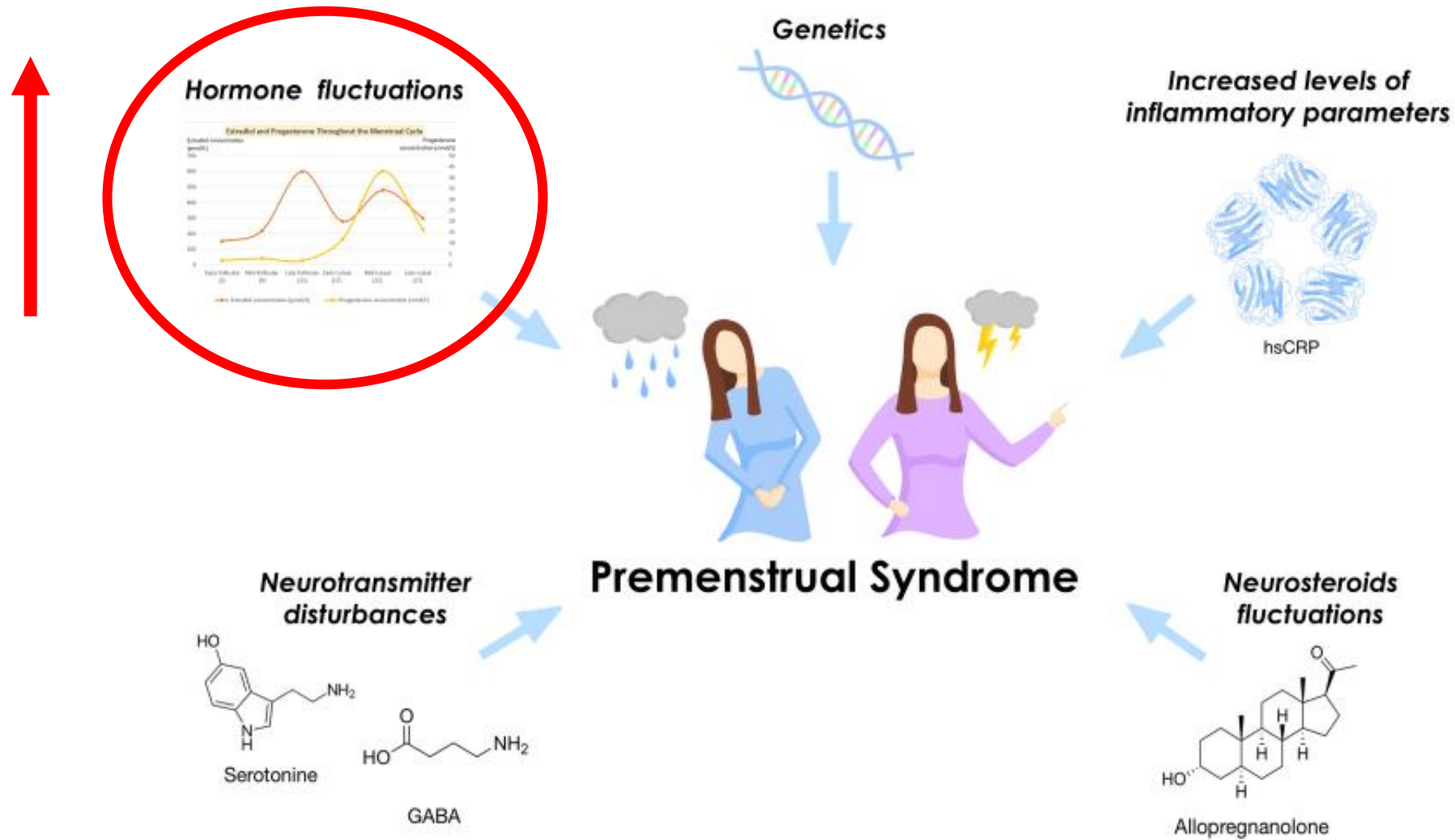
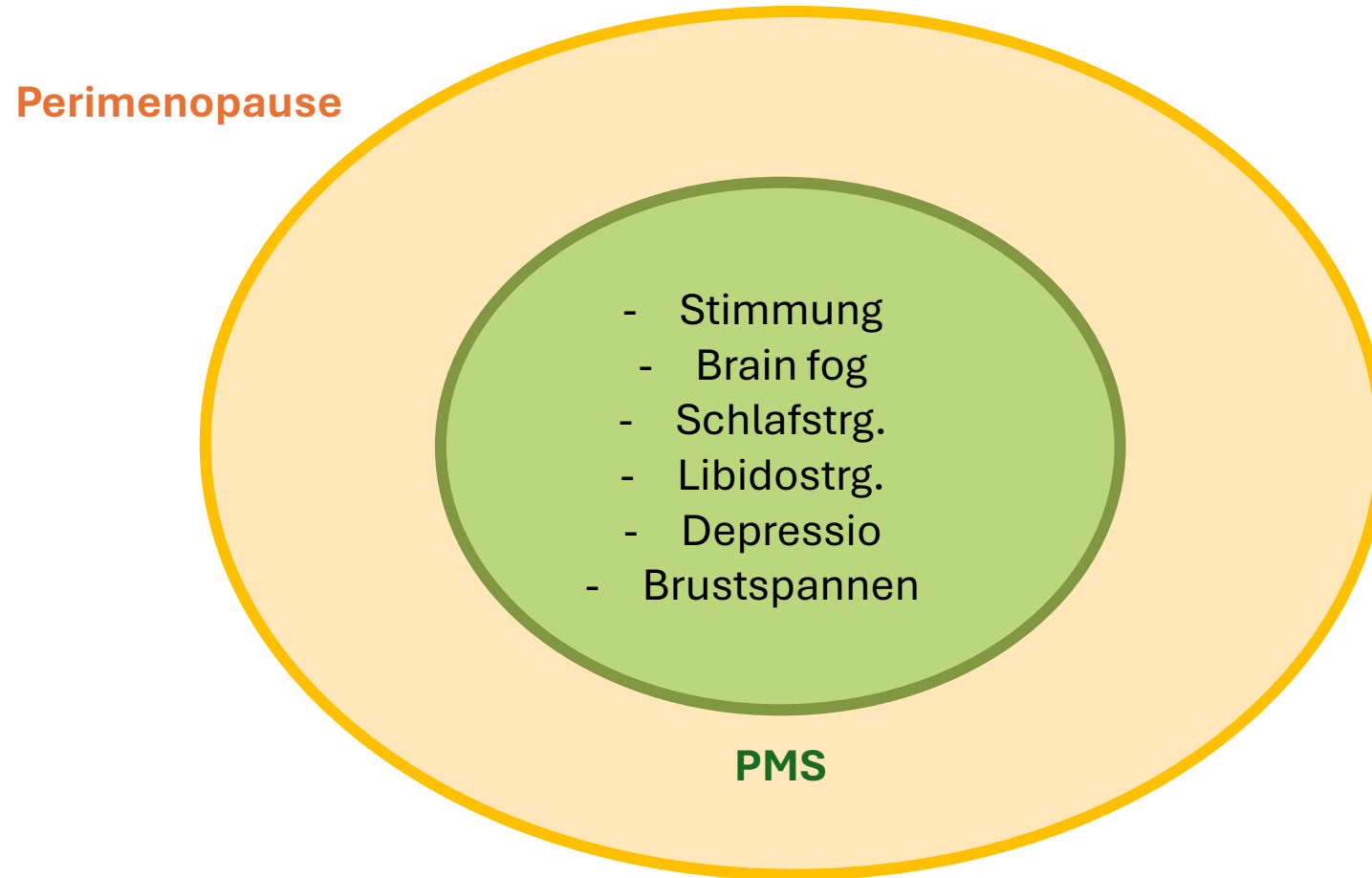
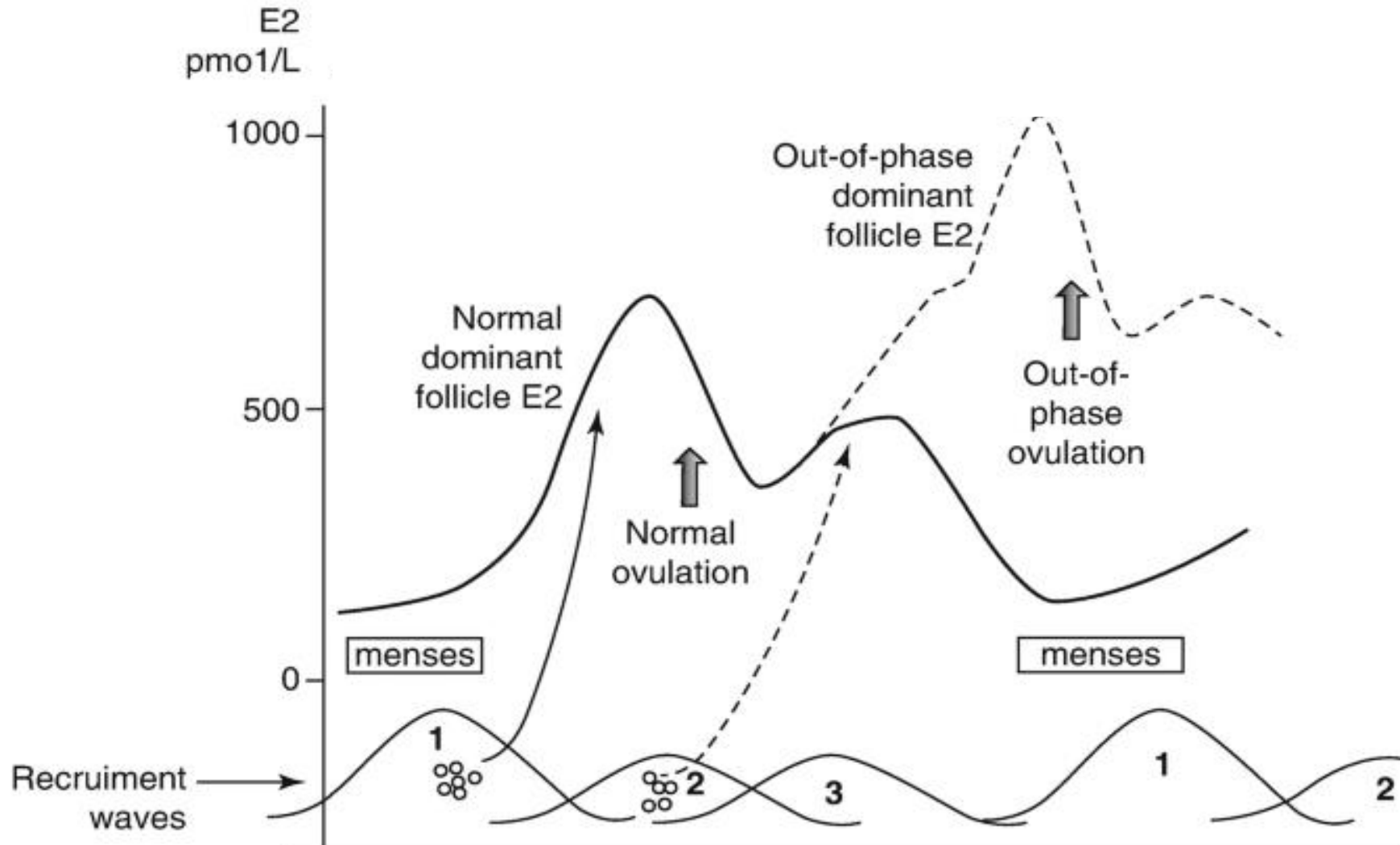


FIGURE 3
Selected factors influencing the development of PMS.

PMS als (frühes) Symptom der Perimenopause?



Loop Phänomen perimenstruell



- Östrogendominanz
- Hormonschwankungen
- Follikelreifungsstörung
- Blutungsprobleme

Diagnostik

- **Anamnese:** der wichtigste Hinweis ist der Beschwerdestopp mit Einsetzen der Blutung!!!
- **Labor:** HOST für DD → zB **Prolaktin** (bei Brustspannen) oder **TSH** (Hypothyreose)
- **PMS Fragebogen**

Symptoms of PMDD - DSM-V criteria

Must have at least 5 out of 11 with at least one core symptom

Core symptoms

Marked affective lability (e.g., mood swings, feeling suddenly sad or tearful, or increased sensitivity to rejection)
Marked irritability or anger or increased interpersonal conflicts
Markedly depressed mood, feelings of hopelessness, or self-deprecating thoughts
Marked anxiety, tension, and/or feelings of being keyed up or on edge

Additional symptoms

Decreased interest in usual activities
Poor concentration
Lethargy, reduced stamina
Marked change in appetite; overeating or food cravings
Sleep changes -hypersomnia or insomnia
A sense of being overwhelmed or out of control
Physical symptoms such as breast tenderness, joint pains, bloating

Therapie

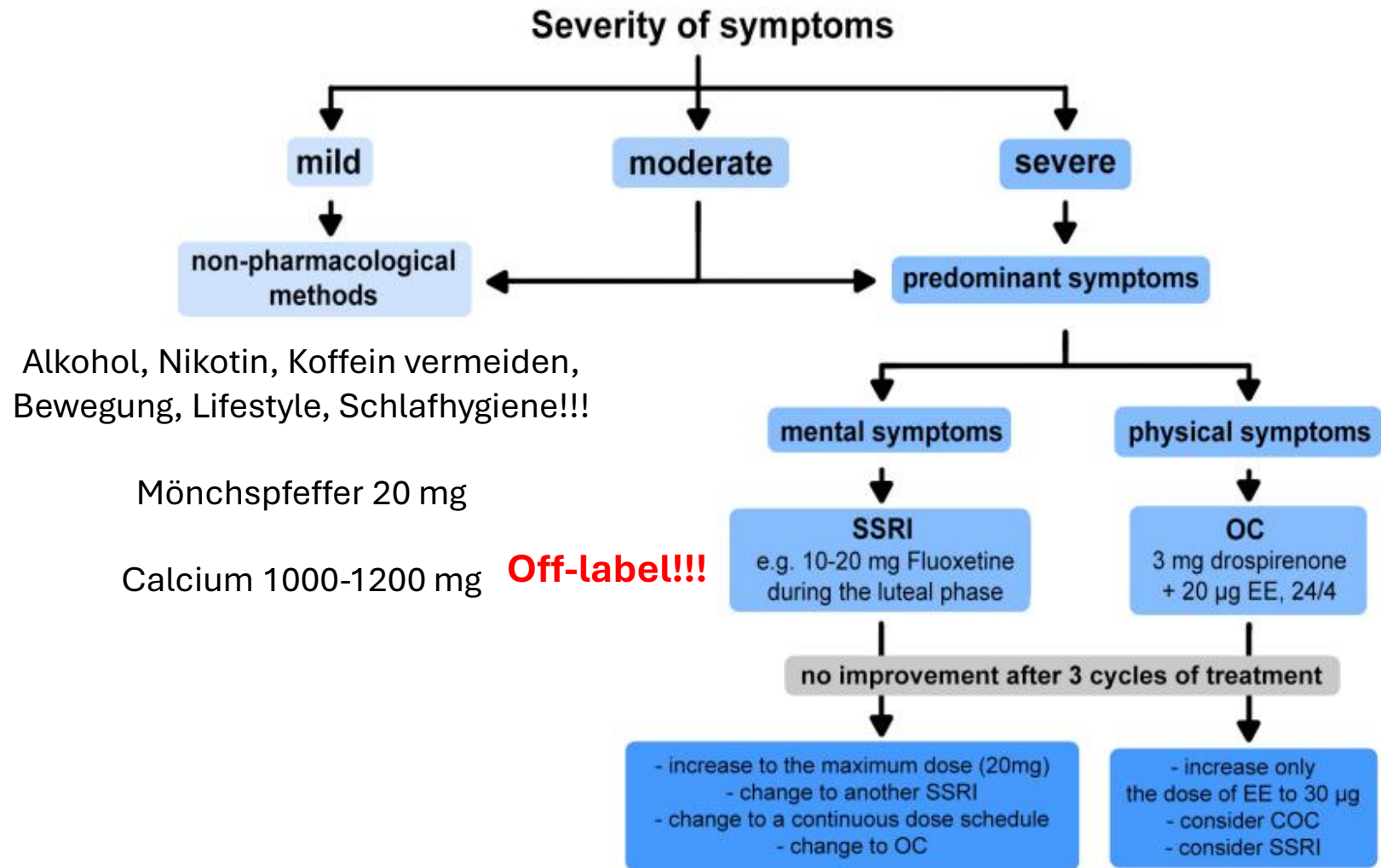
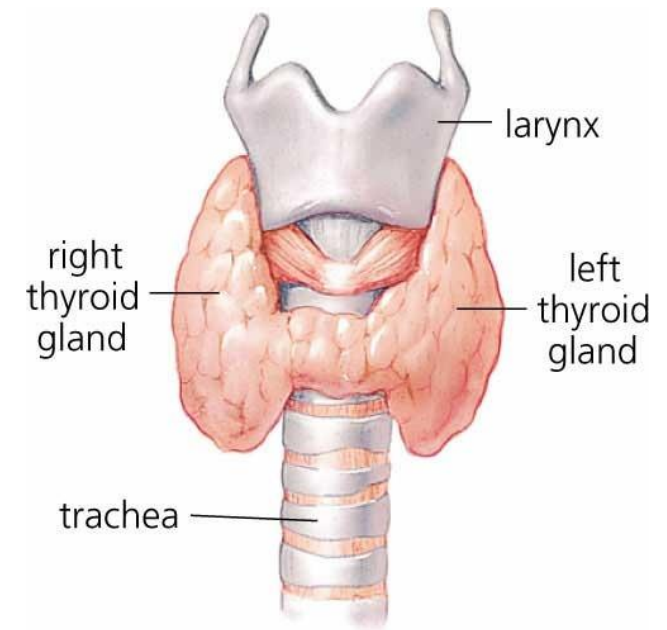


FIGURE 4

Sample treatment regimen for PMS; e.g. - for example; EE- ethinylestradiol.

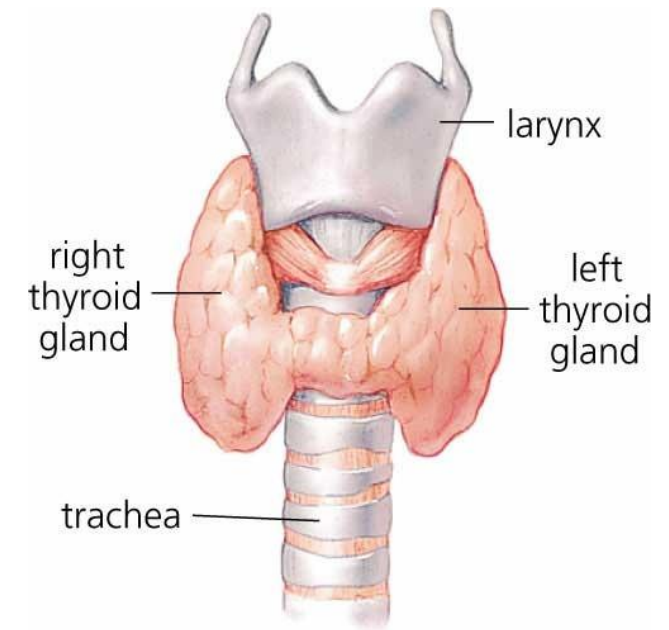
Schilddrüse



Carlyn Iverson

Laborwerte

- TSH, T3/4
- Bei **Hypothyreose**: TPO-AK, Tg-AK (Prävalenz Hashimoto: 2,5 - 7 %, w>m)
- Bei **Hyperthyreose**: TRAK



TSH Grenzwerte

- > 4.50 mIU/L, T4 unauffällig → latente Hypothyreose

- Mild 4-10 (90 %)

- Schwer >10 (10 %)

- Manifeste Hypothyreose, wenn T4 erniedrigt

- TSH-Grenzwerte altersabhängig anpassen (TSH steigt mit steigendem Alter)

- French Endocrine Society: Lebensdekade geteilt durch 10 als obere TSH Grenze (zB $TSH \leq 7$ IU/L für 70-jährige Patientin)

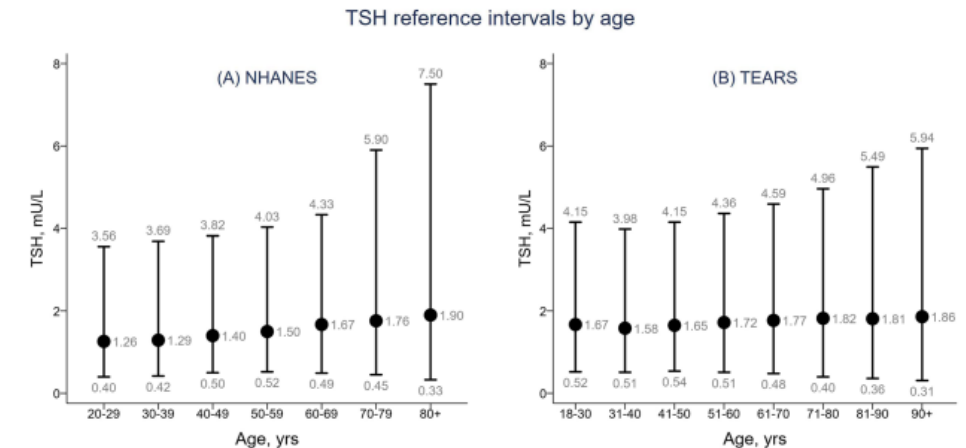
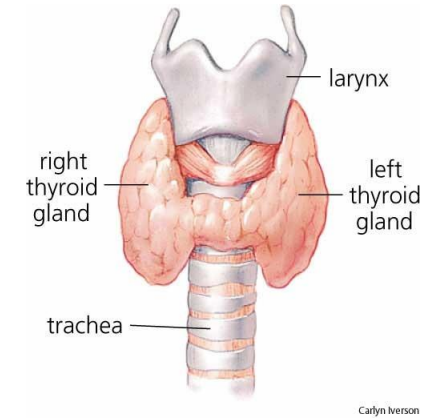
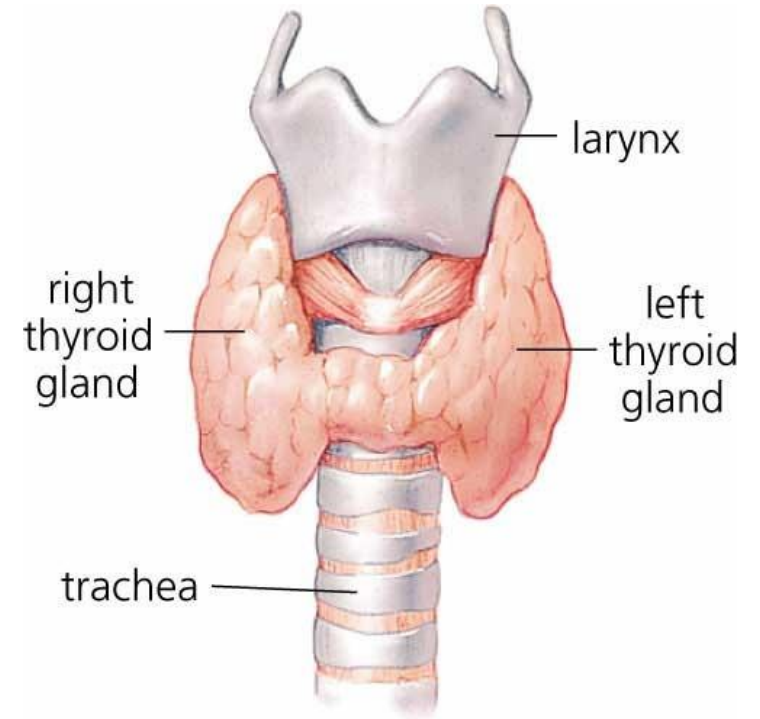


Fig. 3 TSH reference intervals by age. Change in TSH reference ranges with age based on data from The National Health and Nutrition Examination Survey (NHANES) (a, reference 15) and the Thyroid Epidemiology, Audit and Research Study (TEARS) (b, reference 17)

Symptome Hypothyreose, die auch typisch (peri-)menopausal sind

- Haut-/Schleimhauttrockenheit
- Haarausfall
- Müdigkeit
- Gewichtszunahme
- Depressive Verstimmung/Depressio
- Zyklusunregelmäßigkeiten



Carlyn Iverson

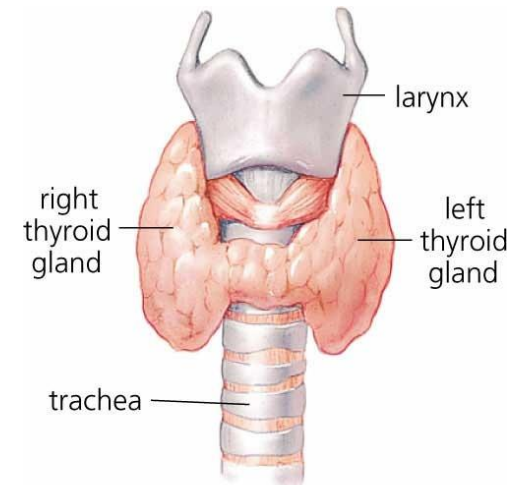
Therapie

- **Obligat**: TSH 10 & niedriges T4 (sonst Risiko kardiovask. Erkr., Übergewicht, art. Hypertonie, niedrige Lebensqualität & reduzierte körperl. Belastung)
- **Fragwürdiger Nutzen**: latente Hypothyreose (JAMA 2018) → TSH ggf. nach 2-3 Monaten wiederholen (Tageszeitfluktuationen, saisonale Fluktuationen usw.) → Therapieversuch bei Symptomen → Re-Evaluation nach 3-6 Monaten, ob Symptome besser
- Am **altersentsprechenden TSH-Grenzwert orientieren**, Antikörper & Symptome in Entscheidung miteinbeziehen (bei pos. Antikörpern & TSH unter Referenzwert Therapie dennoch erwägen)
- Substitution → z.B. Start mit L-Thyroxin 50 mcg & TSH-Kontrolle nach 1,5 – 2 Monaten
- Anschließend 1x/Jahr Kontrolle bzw. bei Nebenwirkungen
- Konsens verschiedener Fachgesellschaften: **Übertherapie vermeiden!!!**

Symptome Hyperthyreose, die auch typisch (peri-)menopausal sind

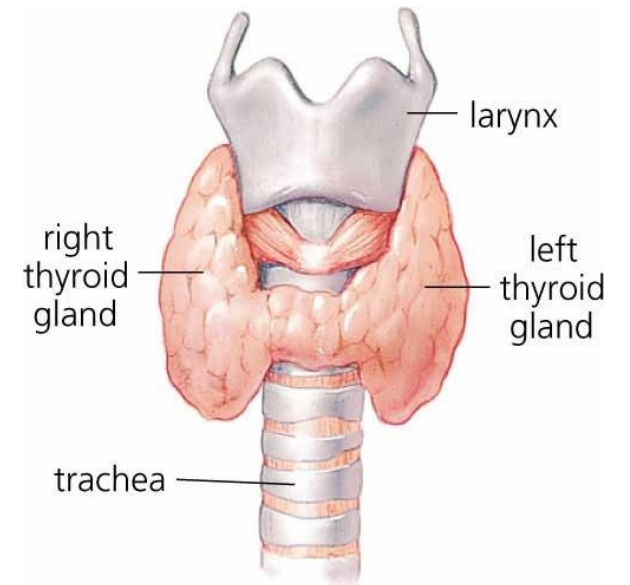
- Schweißneigung/Hitzewallungen
- Palpitationen
- Nervosität, Unruhe
- Schlafstörungen

- Untypisch: Gewichtsabnahme



Therapie

- Nuklearmedizinische Abkl. (autonome Knoten etc.)
- Thyreostatika, Radiojodtherapie, OP usw.



Blutungsstörungen

- Funktionell

- Hormonell → Östrogendominanz, dysfunktionelle CL-Phase, fehlende Ovulation (zB Adipositas, Hyperprolaktinämie, Hypothyreose)
- Hormonelle Zysten (idiopathisch, PCOS)
- Loop

- Anatomisch

- Polypen
- Myome
- Endometriose

Therapie

- Funktionell

- Gestagen zyklisch
- Pille (mit natürl. Östradiol?)
- LNG-IUD

- Anatomisch

- Polypektomie/Myomektomie
- Ryeqo
- Metrissa bei Endometriose oder Pille oder Ryeqo

	Transformationsdosis/ mg Zyklus	Ovulationshemmdosis/ mg Tag
Dydrogesteron	140	> 30
Medrogeston	60-70	10
Progesteron	4200	300
MPA	50	n. a.
CPA	20	1, 5-2
CMA	20-30	1,7
Dienogest	6	1
NETA	30-60	0,4-0,5
Levonorgestrel	5-6	0,05-0,06
Desogestrel	2	0,06
Gestoden	3	0,03-0,04
Drospirenon	40-80	2

Quelle: Neumann und Düsterberg 1998, Schindler 2003, Kuhl 2011

Elegante Lösung: LNG-IUD

- **Mirena:** Blutungskontrolle, verlässliche Kontrazeption
- **E2-Monotherapie** möglich bei Entwicklung von Symptomen
- 8 Jahre Liegedauer kontrazeptiv → **Endometrium-Schutz** Evidenzbasiert **5 Jahre**

Jaydess/Kyleena

- E2-Monotherapie auch möglich?
- Keine Daten zu Endo-Schutz
- Empirisches Vorgehen? → wenn Blutungen zunehmen, zu wenig Gestagen → zB Progesteron zstzl.
- Oder, wenn man auf Nummer Sicher gehen will: generell Progesteron zusätzlich
- Mamma-Carcinom Risiko

Uff!!!! Danke für Ihre Aufmerksamkeit!!!!

